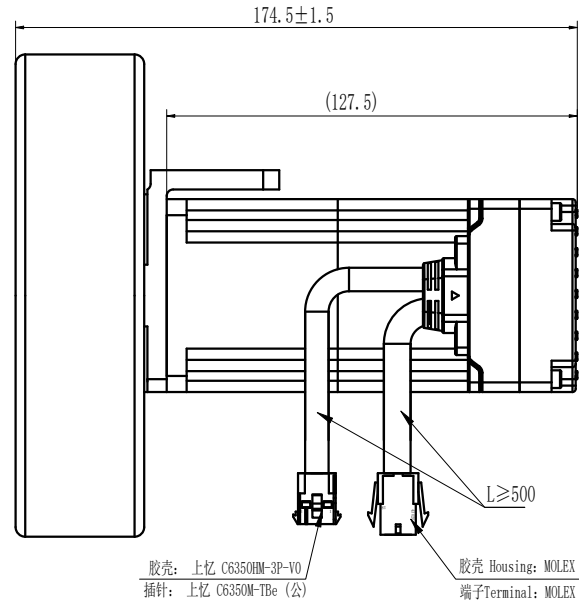
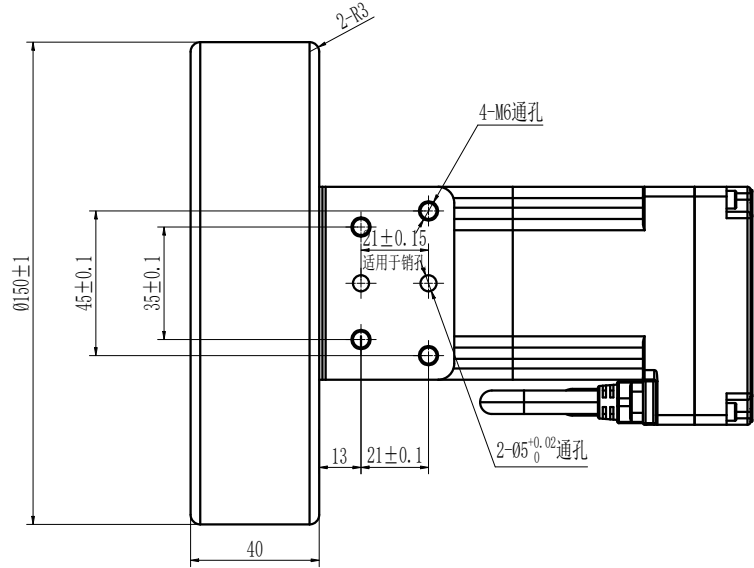
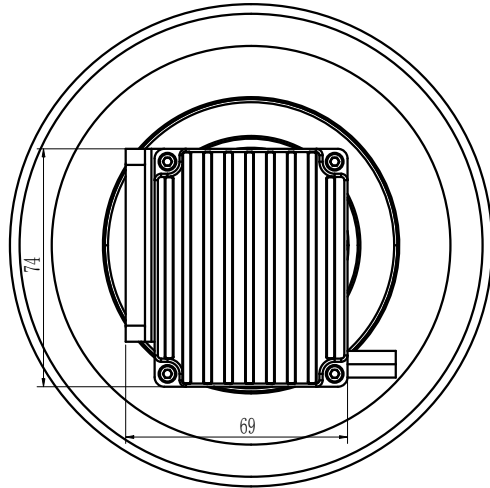

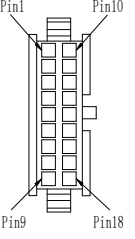


- 技术要求:
1. 胶轮材质: 聚氨酯
  2. 颜色: 橘色
  3. 硬度: 73±3A
  4. 轮面: 咬花纹




引线名称 Lead Name	引线号 Pin No	信号定义 Defintion	引线颜色 Colour	连接器型号 Connector Models	备注 Remarks
动力线 Power Wire	1	48V+	RED 红色	 胶壳: 上亿 C6350HM-3P-V0 插针: 上亿 C6350M-TBe (公)	
	2	NC	NC		
	3	48V-	BLK 黑色		


引线名称 Lead Name	引线号 Pin No	信号定义 Defintion	引线颜色 Colour	连接器型号 Connector Models	备注 Remarks
反馈线 Feedback Wire	1	24V	RD 红色	 胶壳 Housing: MOLEX 430201800 端子Terminal: MOLEX 430310004	
	2	BR+	VI 紫色		
	3	CANH	BL/BK 蓝黑		
	4	CANH	BL/BK 蓝黑		
	5	RS485A	OG/BK 橙黑		
	6	RS485A	OG/BK 橙黑		
	7	OUT1+	YE/BK 黄黑		
	8	COM1	WH 白色		
	9	GDNC	GR/BK 绿黑		
	10	GND	BK 黑色		
	11	BR-	VI/BK 紫黑		
	12	CANL	BL 蓝色		
	13	CANL	BL 蓝色		
	14	RS485B	OG 橙色		
	15	RS485B	OG 橙色		
	16	COMO	YE 黄色		
	17	DI1	GR 绿色		
	18	DI2	WH/BK 白黑		

**Kinco®**  
Integrated Servo Motor  
iWMC05606-00450-A150-MBDT-R

Un: 48VDC	In: 5.7A
Pn: 200W	Tn: 3.6Nm
Nn: 500rpm	Ins F
Vn: 3.9m/s	IP54

Kinco Electric (shenzhen) Ltd.  
MADE IN CHINA Dt S3  
S/N: I125232000V0262YYDDDDNNNN





未注线性公差 Undeclared linear tolerance							批准Approve	HH	2025/2/11	料号Part No	307091537	产品外形图Product Outline Drawing <div>Kinco步科</div> <div>步科股份: 688160</div> <div>The copyright of this drawing belongs to our company and unauthorized dissemination is prohibited.</div> <div>页码Page No SHEET 1 OF 2 A2</div>
0.5~3	±0.2						标准化Standard	ZY	2025/2/11	型号Model	TWMC05606-00450-A150-MBDT-R	
>3~6	±0.3						工艺Technique	XC	2025/2/11	版本Version	V1.1	
>6~30	±0.5	V1.1	△	电机规格型号更新	DCN250056	2025/2/25	审核Check	WYD	2025/2/11	比例Scale	1:1	
>30~120	±0.8	V1.0	/	原始版本	新发布	2025/2/11	设计Design	ZY	2025/2/11	投影法 Projection methods		
>120~400	±1.2	VER	Mark	版本记录Version record	归档方式ECN No	归档日期Date	评审Review	姓名Names	日期Date			

